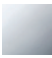

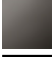
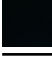




36 060 845

- Abdeckplatte 78 x 78 mm



	Chrom	36 060 845-00
	Platin gebürstet	36 060 845-06
	Dark Chrome	36 060 845-19
	Schwarz matt	36 060 845-33
	Chrom gebürstet	36 060 845-93
	Dark Platinum gebürstet	36 060 845-99

**Benötigtes Zubehör**



- UP-Wand-Einhandbatterie -** 35 860 970 90
- Max. Einbautiefe 95 mm
  - Min. Einbautiefe 80 mm

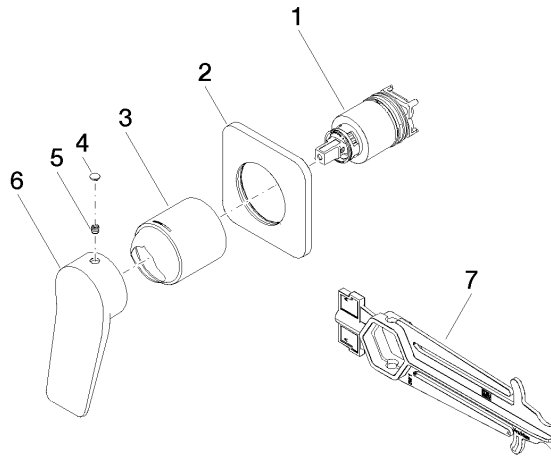


Zertifikate

---

LGA\_29905.

36 060 845



### Ersatzteilstückliste

Nr.	Artikelnummer	Benennung	Verbaumenge	Lieferzeit
1	90 15 05 046 02 90	Kartusche	1	2
2	90 27 84 020 00-00	Rosette	1	10
3	09 11 02 288-00	Haube	1	10
4	90 31 20 087 00-00	Stopfen	1	10
5	90 31 11 030 00 90	Stift	1	2
6	09 20 84 021-00	Griff	1	10
7	90 30 09 064 00 90	Schlüssel	1	2